

～想いを実現するご提案～

エルム建設では、お客様が気持ちよく後悔せずに、100%満足のいく工事を行うために『想いを実現するご提案』をしております。

今回は実際に弊社にて工事をして頂きましたO様邸の外構工事を例に、弊社の「企画プランのご提案」の流れをご紹介します。

O様



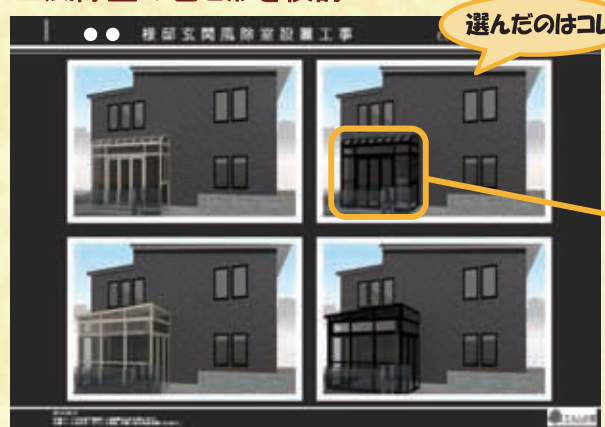
玄関風除室を付けたいわ。
車庫も欲しいわねえ。
まとめて舗装工事とかも
やってほしいわ。



住宅との
バランスはどうかの？
イメージが
つかめないわ



■風除室の色と形を検討



選んだのはコレ

O様の住宅に合わせて、3Dパースにてご提案致します。ここでは、風除室の色と屋根形状、そして入口の建具形状を見て頂きました。

選択内容 枠色 = 黒・シャイングレー
屋根形状 = 斜め勾配・丸形状
建具形状 = 2枚引違い戸・3枚引き戸



【パースだから出来ること】
実際は、塀があるため風除室の全体を見ることが出来ませんが、パースだからこそ、塀が来る部分を透明にして全体を見てイメージを確認することが出来ます。

この部分は実際には塀で隠れて見えなのです

■車庫と住宅の色の調和を確認



選んだのはコレ 構工事

3Dパースって、出来上がりの状態がイメージしやすいし、とてもわかりやすいわ♪
完成が楽しみ♪



エルム建設が責任をもって工事致します!

工事中は騒音や工事車両の出入りなどで、近隣の皆様に多少なりともご迷惑を掛けてしまいます。着工前に弊社スタッフが、ご近所の皆様へご挨拶に回らせて頂きます。



■提案パースと施工後の写真



パース



写真

イメージ通りの
仕上がりで
大満足!



エルム通信

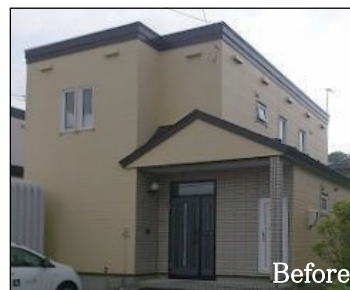
～冬号～
2014.12 Vol.28

こだわりの
住まいづくり

外壁編

シンプルで直線的な
フォルムがスタイリッシュ

北広島市S様 外壁改修工事



Before

After

こだわりの
住まいづくり

外壁編

やわらかな色彩
落ち着いた上品な外観

北広島市H様 外壁改修工事



Before

After

この街で生まれ育って36年
エルム建設株式会社
北広島市共栄町4丁目17番地8
Tel 0120-370-240
E-Mail house@elmnet.co.jp





2014-2015 WINTER

エルム建設株式会社 発

暮らしの通信

雪に閉ざされる長い冬、冬至の前後にはほとんど陽が差さないこともある北欧の国々。そこに暮らす人々は、冬の暮らしの達人です。そんな北欧ならではのアイデアをこの冬取り入れてみませんか。

「昼間は室内でも存分に自然の光を楽しみたい」。そのために、大きな窓を設置するのが北欧の家屋によく見られる特徴です。日が暮れてからは、あえて明るくしすぎないのも北欧風。照明でお部屋はいくらでも明るくなりますが、明るすぎる空間はかえって寒いものです。間接照明やろうそくのほのかな明かりのほうが、よりぬくもりを感じられることを、寒い国の人々はよく知っています。

窓辺は小物や鉢植えで飾り、外行く人や、帰ってくる家族の目を楽ませます。

北欧の窓には、極寒の地らしい断熱の工夫もあります。熱が逃げるのを防ぐため、サッシは二重、三重になっているのが当たり前。複層ガラスなどもよく利用されており、高気密高断熱住宅の先進国です。また、大きな窓といっても日本のような掃

冬のおうちを 楽しもう

北欧に学ぶ
あたたかなくらし

長くても暗い冬を
少しでも明るく、楽しく

窓からあたたかさを
逃がさない工夫



サンキャッチャーやモビールなど、窓辺の小物たち。光の反射で室内に太陽のきらめきをもたらすクリスタル系のサンキャッチャーはいいが。

き出し窓はあまり見られず、窓の冷気が足元へ流れるのを防ぐために腰高窓になっています。窓の下にはパネルヒーター

や窓下ヒーターなどが設置され、冷気の流れをストップします。

極寒の中のぬくもりや、わずかだからこそ明かりの美しさを楽しむ、そんな北欧の生活の知恵をぜひ楽しんでみてください。



自然豊かで美しい北欧の国々。その暮らしには、長く厳しい冬をあたたかに過ごす知恵が受け継がれています。

暮らしメモ

北欧スタイルのインテリアを取り入れてみよう

インテリアを北欧スタイルにまとめるコツをご紹介します。基本のポイントさえ押さえれば簡単に真似できます。

シンプル、ナチュラル、プラス、ビビッドな指し色

シンプルデザインの名めらかな白木の家具は北欧の定番です。あたたかみのある木のぬくもり、余計な装飾をなくした機能的な使いやすさは、長年受け継がれた伝統。ここに「ビビッドな色」をプラスすれば、さらに北欧らしくなります。

外は雪でも、家の中はカラフル 自然モチーフのファブリック

動植物など、自然をモチーフにした鮮やかなファブリックを上手に取り入れるのも北欧の定番スタイル。外は一面の雪でも、家の中はカラフルに。プリーツの少ないフラットなカーテンやロールスクリーンなら、柄がよりくっきり楽しめます。

ファブリックはパネルに仕立てても素敵です。絵画などにくらべて手軽なうえ、雰囲気を変える効果は大。季節や気分ですばやく柄を変えてみてください。



自然のモチーフや機能性を大切にすると、日本の伝統にも通じます。

寒さの中の美しさ、冬のガーデニング

せつかくのお庭を冬の間枯れさせてしまわないのはもったいない。そこで、冬のお庭のお手入れのコツと、寒い中でも美しく咲く冬のお花をご紹介します。

寒さが本格化する前に やつておきたい お庭の冬支度

寒さ対策に「マルチング」を

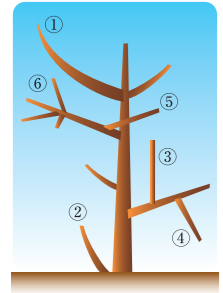
マルチングとは、植物の根元の周りをワラや落葉、市販の素材などで覆うこと。冬の雪・霜対策として、また土の乾燥や水やりによる土の流出を防ぐためにも役に立ちます。寒さが厳しくなる前に、根元のケアを忘れずに。



春の足音が聞こえたら 美しく咲く姿を描いてお手入れを

雑草の芽は、根を張る前の冬の間摘んでおきましょう。あたたかくなれば一気に増える雑草ですが、冬の対策をきちんとしておくかどうかで、春夏に違いが出てきます。

落葉樹やバラは芽吹く前に剪定を 葉の落ちた冬の落葉樹は枝ぶりがわかりやすく、剪定するにはちょうどいいタイミング。冬の休眠状態に入っている木は、剪定のダメージが少ないこともこの時期にお手入れする理由です。剪定する枝の目安は、①幹などから特に勢いよく伸びている枝、②地面から生えた枝、③真上に向いている枝、④地面に向いている枝、⑤本来の方向と逆に伸びている枝、⑥1箇所からくると分かれていく枝など。衰弱した枝も切り落としましょう。いずれも見た目が悪く、けでなく、木の健やかな成長を阻む恐れがあります。



POINT 冬のお庭を彩る冬の園芸用品種

- ➡クリスマスローズ ちょうどクリスマスの時期から春まで、緑、白、ピンクなどの清楚な花を咲かせます。大輪の品種もあります。
- ➡アリッサム 白、ピンクなど細かな花がじゅうたんのよう広がります。秋に植えれば次の夏まで花を楽しめます。
- ➡パンジー・ビオラ 冬のお庭を彩る代表的な花といったらこれ。大きな花の品種をパンジー、小さなものをビオラといいます。
- ➡プリムラ 赤、ピンク、黄色、紫などのカラフルな品種が揃っています。色とりどりの寄せ植えも可憐です。



暮らしのヒント ●● 寒くなる前に鉢植えを室内に

家の中でも、窓のそばでは夜中の温度が下がります。お住まいの地域の気候や温度にあわせて、お庭の鉢植えの越冬の仕方を選びましょう。家の中に入れたら、日あたりのよい場所へ。ただし、このような場所は、夜に窓から冷気が入ることがあるので要注意。温度が下がってしまうなら、ビニールや段ボールで覆うなどの防寒対策をしておきましょう。



暮らしのワンポイント

障子の断熱効果をご存知ですか
たかが紙とあなどれない、日本古来の生活の知恵

日本の伝統である障子、見た目は薄い紙で心もとない気もしますが、実は優れた断熱効果があるのです。「熱抵抗値(熱の伝わりにくさ)」を比べると、カーテンに比べて倍近く。窓とお部屋の間で、空気のバランサーとして熱が失われるのを防いでいるのが障子なのです。夏涼しく冬暖かい、そんな和室の居心地のよさに、障子が一役かっているのです。

暮らしのレシピ

豚肉とりんごの 北欧風煮込み

肉の旨みとフルーツの酸味は北欧らしい組み合わせ。旬のりんごとお肉をコトコト煮込んで、アツアツをめしあげれ。



- ▼材料(4人分)
- 豚ロース(ブロック).....400g
 - ベーコン(ブロック).....100g
 - りんご.....1個
 - 玉ねぎ.....1個
 - ドライブルー.....4個
 - ブイヨン.....1.5カップ
 - 白ワイン.....200cc
 - ローリエ.....1枚
 - 塩・こしょう.....適量
 - バター.....適量
- ▼作り方
- 下準備：豚肉は一口大に切り分け、塩コショウしておく。ベーコンは1cm角にカット、玉ねぎはスライス。りんごは皮をむいて芯をとり、一口大にカットする。
- 鍋を熱してバターを溶かし、下準備した豚肉を中火で炒める。全体に焼き色がついたらいったん取り出す。
 - ①の鍋でベーコン、玉ねぎをしんなりするまで炒める。
 - ①の豚肉、りんご、ブルーを②の鍋に入れて、白ワインを加えさっと煮たてる。
 - ③の鍋にブイヨン、ローリエを加えて中火でひと煮立ちさせた後、弱火にする。
 - 塩、こしょうで味をととのえ、豚肉がやわらかくなるまでじっくり煮込んだらできあがり。



エルム建設では工事終了後、工事をさせて頂きましたお客様を対象にアンケートを実施しております。アンケートにご協力頂きました方全員に、もれなく500円分の図書カードをお送りいたします。さらにWプレゼントとして抽選で2名の方に「エルムお楽しみ箱」をプレゼント♪何が入っているかは受け取ってからの楽しみ♪当選者は次回の「春号」にて発表いたします。