



太陽光発電、工事するなら  
**今でしょ!**

Live everyday the green way!!  
自然の太陽光から  
電気エネルギーへ

ソーラーラック

公称最大出力  
**250W**

モジュール変換効率 **15.4%**    セル変換効率 **17.4%**

LIXILの太陽光発電システム 業界最速の施工時間と随一の安全性を兼ね備えた「L・Eラック」架台採用

「L・Eラック」とは?

積雪地域に最適な太陽光パネルの架台です。

LOW RISK & EASY  
**L・Eラック**

強度  
**UP**

止水  
**強化**

施工性  
**UP**

## 太陽光発電システムのABC

【設置費用】 どれくらいお金がかかるの?

太陽光発電システムの設置費用は、屋根の形状や工法、モジュールの種類などにより異なりますが、平均的な大きさの4kWの場合だと約200～270万円程度です。  
また、一般的な費用の回収は、補助金や余剰電力の売電収入等により約12～19年程度です(※設置条件(日射量・方位など)や電力の使用状況などにより前後します)。

国・自治体

補助金



余剰電力

売電収入

電力会社

自家消費

【補助金】 どんな補助金があるの?



平成 25 年度 国の補助金

|                            |                   |
|----------------------------|-------------------|
| システム 1kW あたり<br>41 万円以下の場合 | <b>2.0 万円 /kW</b> |
| システム 1kW あたり<br>50 万円以下の場合 | <b>1.5 万円 /kW</b> |
| 買い取り価格<br>10 年固定           | <b>38 円 /kWh</b>  |

\*お住まいの地方自治体にも補助金制度がある場合がありますので、ご確認ください。

【設置工事費控除】 どんな制度なの?

H25 平成25年度

| 項目(備考等)    | [100%]<br>控除上限度額(千円) |
|------------|----------------------|
| 1. 安全対策費   | 1kWあたり5万円            |
| 2. 設置補助工事費 | 1kWあたり5万円            |
| 3. 検査対策工事費 | 1kWあたり5万円            |
| 4. 検査対策工事費 | 1kWあたり5万円            |
| 5. 電気設備工事費 | 1kWあたり2万円            |
| 6. 電気設備工事費 | 1kWあたり1万円            |
| 7. 電気設備工事費 | 1kWあたり1万円            |
| 8. 材料運搬工事費 | 1件あたり1万円             |

対象システムの設置にあたり、設置場所等による経費の差を考慮し、補助対象経費への影響を緩和させる処置として「設置工事費控除」が設定されています。  
設置地域の気候等の条件によって、通常の工事より経費が多くなってしまふ場合があるため、左記に該当する工事を行う場合は補助対象経費から左記の金額を差し引いて(控除して)計算することが可能です。

発電シミュレーションも無料でご提供致します。(ご自宅の3ヶ月分の電気代もご提供下さい)

\*ダクト屋根、フラット屋根は無落雪屋根設置工事費 15万円/kwの対象となります。

# エルム通信

～冬号～  
2013.12 Vol.24

こだわりの  
住まいづくり

外壁編

手をかけて長く大切に!  
張替工法で安心で快適な暮らし

(北広島市 O様邸)

外壁の色あせ、ヒビ割れ、コーキングの亀裂が所々に見受けられる様。下地の傷んだところを補修するために、既存外壁を剥がしてから新品を張るという「張替工法」で外壁工事をしました。



外壁を剥がしてみると、やはりひび割れた外壁のところや、亀裂の入ったコーキング廻りからは、下地の腐食やカビの発生が見受けられました。外壁を剥がしたからこそ発見できた下地の劣化、それらを一掃し新しい下地に取り替えることで、今ある建物をさらに長持ちさせることができます。

外壁の色を決めて頂く際には、完成のイメージが描きやすいように下記のようにCGパースでご提案しております。イメージを共有することで色決めもスムーズに入ります。また、印刷により色の出かたが違う場合もあるので、実際のサンプルと合わせて確認頂いております。



外壁張替工法のメリットは?

- 傷んだ下地の交換が可能
- 仕上がり割が新築同様
- 断熱材の入れ替えが可能
- 耐震等級全部で対応可能
- 住宅内蔵への防音防湿

浸水や結露等で断熱材が機能していない所をチェックしたり、柱や梁に老朽化が見られた場合は耐震補強と合わせてリフォームすることで、今ある建物をさらに長持ちさせることができます。また、問題の早期発見で補修にかかる金額を抑えることができます。

この街で生まれ育って35年  
**エルム建設株式会社**  
北広島市共栄町4丁目17番地8  
Tel 0120-370-240  
E-Mail house@elmnet.co.jp



# 実践カラーコーディネート 水廻り編

## 水廻りリフォーム計画のススメ

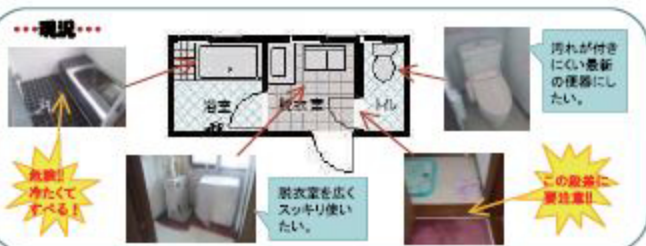
弊社では工事終了後の「なんかイメージと違った・・・」と言うお客様の「ガッカリ」を無くすため、下記のような流れでご提案しております。

### 【Y様邸水廻り改修工事】

#### わが家のSOS・・・

- 床の段差を無くしたい
- 水廻りの老朽化を解消したい
- 内装を明るくきれいにしたい

ご提案



#### ◇平面図◇

通常は平面図のご提案となりますが、完成のイメージがわかりづらいとお客様の声もありました。



#### ◇平面図立体表示◇

このように平面図を立体表示することで、完成後のイメージが理解しやすくなったと大好評頂いております。



#### ◇完成写真◇



1坪のお風呂は、足裏の「ヒヤッ」を解消し、段差もなくして滑りにくい。



壁掛けボイラーの下の床はこんなにスッキリ。



段差の解消でつまづき心配もなくなり、便器も汚れにくい一体型シャワートイレを採用。



側面パースで床の段差の解消の様子もご理解頂きやすくなりました。

\*内容によってはパースの対応が出来ない場合もございます。

#### ◇側面図立体パース◇

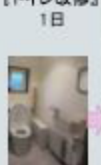
さらに必要に応じては、より空間や色彩のイメージをご理解頂くために、側面パースのご提案もさせて頂いております。パースによってお客様とイメージを共有できるので材料の選択や色彩計画がスムーズに行えます。



8%増税

消費税アップ前に出来る工期! 週間以内の工事のご案内

#### 【トイレ改修】



#### 【洗面改修】



#### 【浴室改修】



#### 【雷防止装置】



2013-2014 WINTER

冬

# 温めるだけで体に「いいこと」がいっぱい 冷え対策は首まわりから

## 簡単にできて温まる、タオルの首蒸し



電子レンジでできる簡単な蒸しタオルの作り方をご紹介いたします。首の後ろにあて10分程度を目安に試してみてください。

### 作り方



3 首の後ろにひっかけた状態で、約10分そのまゝ。

首まわりは人間の体の中でも特に寒さを感じやすい部分です。首をしかり温める習慣をつけて、冷えや不調から体を守りましょう。

首の後ろは、体をリラックスさせたり、休めたりする時に活発になる副交感神経が集中するポイント。夜にゆっくり眠ったり、体のリズムを整えたりするために働くとても大切な部分です。これを温めることで直行が促進され、副交感神経の働きがよくなった結果、活動と休養のバランス、ホ르몬のバランスなどが整います。

## ～起きてから寝るまで～ 首を冷やさないためのコツ

### 朝 産れが残っていると感じたら



朝の産れは朝の蒸しタオルでフレッシュ。血行がよくなり、スッキリ目覚められるはず。蒸の成分が一日の活力に。

### 昼 外出時にも冷やさない工夫



ちょっとした外出時にも首を冷やさないように注意を。スカーフ、マフラーは必需品です。タオルネックのセーターも豊富にあります。

### 夜 就寝時にもタオルなどで温める



就寝時は首元の高度管理が手際になりがら。布団との隙間を埋めるためにもタオルなどを首に巻くことをおすすめします。

## 暮らしのヒント ● 芯からポカポカ! 体が温まる食材とは?

イワシ・サバなどの青魚、根菜類、発酵食品が◎

バランスのとれた規則正しい食事はただでさえ免疫力を高めて、体を内側から健康にします。体を温める食材の中でもおすすめのイワシ・サバなどの青魚。血液を流すDHA(ドコサヘキサ酸)などの脂質を豊富に含んでいます。その他根菜類、納豆などの発酵食品、玄米なども体を温める食材です。



## 暮らしのワンポイント

### 照明器具のお手入れ方法

いつも明るいお部屋に! お手入れで明るさはよみがえります。

照明器具をお手入れする時は必ず電源を切り、電球の熱が冷めてから行ってください。本体の金属・ガラス部分は中性洗剤や固くしぼった布などで水ぶきを。セードは、布・紙製ならばほこりを払います。ガラスやプラスチック製のセードなら水洗いしても構いません。明るい輝きを保つためには、2-3ヵ月に一度がお手入れの目安です。

## お客様アンケート抽選会開催

エルム建設では工事終了後、工事をさせて頂きましたお客様を対象にアンケートを実施しております。アンケートにご協力頂きました方全員にもれなく500円分の図書カードをお送りいたします。さらにWプレゼントとして抽選で3名の方に「エルムお楽しみ袋」をプレゼント。何が入っているかは受け取ってからの楽しみ♪当選者は次回のエルム通信「春号」にて発表致します。

