

工事現場拝見！！

ここでは、当社で工事をさせて頂いたお客様のお宅をピックアップしてご紹介いたします。

K様邸改修工事



経年による傷みと冬の寒さが特にご不満だったK様。使える部分は残す形でお客様の断熱性能と耐久性を高めるリフォームのスタートです！！

外壁を剥してみると柱や下地材にかなりの傷みがありました。断熱材も現在の高性能タイプの断熱材に取替えます。



防水処理・通気下地の後は、ガルバリウムの外装建材を施工していきます。メタリックの外装は光の加減によって様々な色に変化して見えます。

傷みのあった柱や下地材もきれいにに入れ替え、断熱材も新しくなりました。当然窓も次世代省エネルギー基準をクリアしているものに交換しました。



完成です！！

今回は奥様の好きなお色の「グリーン」や「ブルー」系で合わせてみました。特に外観の雰囲気は、お客様の形は以前と変わらないのですがメタリックとホワイトの貼り分けでガラッとイメージチェンジができました。



エルム通信

～春号～
2012.3 Vol.17

屋根の雪庇(セツピ) 雪落ちで、お困りではありませんか？

4月末までご相談の方、特別割引キャンペーン実施中！！



ランニングコスト

ゼロ！
0



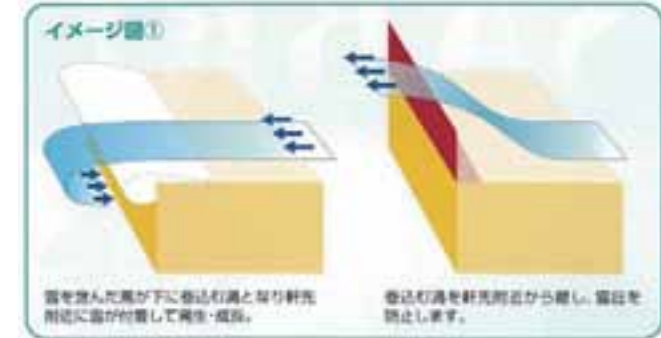
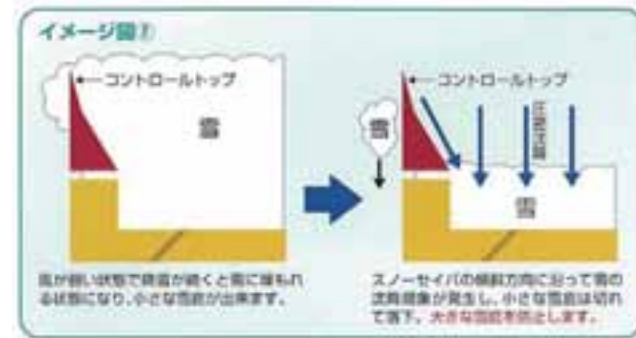
屋根融雪ではありませんので、ランニングコストは掛かりません。

参考工事価格：1Mあたり27,000円～

※一部取り付け出来ない屋根がありますのでご相談ください。

いろんな屋根に取り付け可能！！

簡単スピード工事で仕上がりがきれい。一切釘を使用していないので雨漏りの心配がありません。



北広島市 T様邸



施工事例

札幌市 S様邸



この街で生まれ育って34年

エルム建設株式会社

北広島市共栄町4丁目17番地8

Tel 0120-370-240

E-Mail house@elmnet.co.jp



★ししぴ★ ★お祝いのメニューに★

- 材料(ご飯1合分)
- 米……………1合
 - しいたけ……………3つ
 - 人参……………半分
 - 海老……………ボイル9つ
 - きぬさや……………4枚
 - 錦糸卵……………たまご一個分
 - しょうゆ……………大さじ1
 - 砂糖……………大さじ1
 - 出汁……………1カップ

【ラップで簡単ちらし寿司】



- 1、ご飯を炊いて、酢：大さじ4、砂糖：大さじ2、塩：小さじ1と合わせて酢飯を作ります。
- 2、細切りしいたけと細切れ人参、は■の材料で煮ておきます。きぬさやはきざんで、さっと塩ゆでしておきます。
- 3、酢飯と2を合わせて混ぜます。うす焼き卵を焼いて刻み、錦糸卵を作っておきます。
- 4、ご飯をラップにくるんで、巻きすで円柱に形成し、錦糸卵、海老、きぬさや、人参を盛りつけて完成です。

0B様限定おすすめ商品 今回は数量限定です！

お早めに 平成24年4月30日まで

TOTO 一体型便器 リモデルタイプ ZJI

おそうじラクラク

- フチなし形状でお掃除簡単
- 洗浄力が大幅アップ トルネード洗浄

3台限り

オープン価格
取替工事費込み **145,000円** (税込み)

*事前調査が必要となります。

一面鏡洗髪・洗面化粧台PT

LI XIL

洗髪水栓

カラーバリエーション

3台限り

定価108,150円(税込み)のところ
取替工事費込み **35,000円** (税込み)

火災報知器 東芝 なるる

お一人様 5台限り

電池10年型式(光電式) 5,670円(税込み)のところ

電池10年熱式(光電式) 5,350円(税込み)のところ

2,980円 (税込み)

参考 取付工事費 1ヶ所/1,500円

インターホン パナソニック VL-SV31KL

5台限り

「録画機能」
「夜でもカラー」
付き
シンプルドアホン

オープン価格
取替工事費込み **23,000円** (税込み)

*電気工事が必要な場合別途見積り致します。

相談・見積り
無料です!

住まいの顔、「玄関」 をおしゃれに

春にふさわしい玄関にしたい!
センスアップの決め手は小物
選びと季節感の演出です

玄関小物で差をつける素材やデザインを厳選

家族やお客様など、住まいの中で最も多く人が行き来する場所が玄関です。明るく清潔で、さらに住む人の好みや個性が光るすてきな玄関のインテリアを目指しましょう。そこでこだわりたいのが玄関の実用小物たち。靴べらや傘立て、スリッパ入れなど、玄関の必需品は意外と多く、デザインや素材によって、かわいい印象にも高級感漂う雰囲気にもなります。スリッパやマットなど、直接肌に触れるものは、見ためだけでなく肌触りにもこだわって選びましょう。日が暮れてから帰宅する家族のために、癒しを感じさせるやわらかな照明を用意するのもおすすめです。



季節感を演出するには下駄箱の上を利用して

玄関のように限られたスペースでは一輪の花、一枚の額絵などでも癒し効果大。下駄箱の上を利用して家族やお客様の目を引くコーナーを作りましょう。季節感の演出には生花が一番。季節の生花と一緒に自分で撮った花の写真などを飾って、ミニギャラリーにしてみてもいいかが? 下駄箱の上スペースがない場合は、コンパクトなイスやスツールを用意して飾り棚として利用するのもおすすめ。玄関に入ったときにすぐ目に入る壁面や玄関ドアは、リースを飾るのにも最適。お客様の目を引き、おしゃれな玄関を印象づけます。家族やお客様をお迎えする玄関。ふさわしくないものは片付け、季節に合わせたコーディネートを楽しみましょう。



暮らしのワンポイント

下駄箱の湿気、臭い対策には風通しと除菌がポイント
靴の汚れと湿気をとってから収納。扉を開けて風通しをよくする

下駄箱の中は通気性が悪く、これからの季節はとくに高温多湿になりがち。靴の中の雑菌が増殖して、臭いの原因になります。濡れた靴や汗が気になる靴は陰干ししてよく乾かし、アルコール入りのウェットティッシュなどで消毒してから収納しましょう。天気の良い日には靴を全部出して下駄箱の内部を掃除し、扉を開けて湿度がこもらないようにしましょう。

暮らしのヒント

よい姿勢で、きれいな身のこなし

普段から意識して、よい姿勢を保つように心がけましょう。

立っているときも、座っているときも、姿勢がよい人はきれいに見えるものです。よい姿勢の基本は背筋を伸ばし、あごを軽く引き、胸は軽く張って、お腹にやや力を入れ、お尻はキュッと引き締めた姿。肩の力は抜いてリラックスし、顔はしっかり前を向きましょう。これで完璧です。

お客様アンケート抽選会当選者発表!!

抽選の結果、北広島市共栄町K様、北広島市朝日町Y様が当選されました。たくさんの方から貴重なご意見をいただき、スタッフ一同心より感謝しております。ご協力ありがとうございました。皆さまからいただきましたお声を励みに、これからもお客様の信頼に応えられるよう一生懸命努力していきたいと思っておりますので、これからもよろしくお願ひいたします。

