

工事現場拝見!!

ここでは、当社で工事をさせて頂いたお客様のお宅をピックアップしてご紹介いたします。

～S様邸外壁車庫改修工事～



まず始めに、既存の窯業系サイディングを撤去し、車庫も解体します。



まず下地のサイディングを張り、乾式タイルをサイディングに引っ掛けるようにして、専用の接着剤で貼っていきます。屋根や、玄関ドアの塗装をしていきます。カーポートを組み付けて、最後にアスファルトの舗装をして完成です。



築18年のこちらのお宅は、12年間借家として人に貸していたため、これまで一度も屋根や壁のメンテナンスをしていない状態でした。窯業系のサイディングは板材の劣化が激しく、塗装ではすぐに剥がれてしまうため、張り変えでご提案。今後のメンテナンスのことも考え、乾式タイルを貼ることにしました。

外壁とカーポートを一新して、雰囲気もガラリと変わりました。



完成です!

- 外壁タイル TOTO 古煉瓦
- カーポート 三協立山 ツインZプラス



北ひろしま餃屋

【炭火焼肉 菜味亭】
北広島市白樺町1丁目 8-6
営業時間：昼 11:00～14:00
夜 17:00～22:00
TEL (011) 372-3057



- 今回は安くて美味しい♪七輪で炭火焼肉 やさしそうな店長と元気な奥さんが出迎えてくれた。
- こちらではすべて厳選した生肉を使っており、七輪で炭焼きした肉は特性タレをつけて食べる。甘みがあってあっさりしているこのタレは肉との相性もバッチリ。人気メニューはオリジナルの味付け生ラムジンギスカンや生塩ホルモン・生みそホルモンなどなど。とにかくメニューが豊富で、旬の魚介類はもちろんのこと石焼ビビンバは絶品。店長一押しはオリジナルの餃子(数量限定)。
- 店内は掘りごたつでゆったりとしているので長居してしまいそう。
- ランチタイムもリーズナブルでボリュームたっぷり。宴会メニューもありますので是非お電話でご確認のうえお出掛け下さい。

エルム通信

～夏号～

09.06.01 Vol.06



職人さんご紹介

今回は、エルムの新築やリフォームを手掛けてくれている職人さんをご紹介します。今後もシリーズで色々な職人さんをご紹介しますので、どうぞお見逃し無く。

***** 今回は、『板金屋さん』*****



雨や雪から大事な家を守る屋根。エルムでその屋根の板金工事をしてくれているのが、木村建築板金さんです。親方の木村さんは、奥さんの親が板金屋さんという縁もあり、19歳の頃から31年間板金工として働いてきました。今では息子さん(25歳)と一緒に親子で現場をまわっています。また、奥さんや娘さんも足場の上を



↑スノーダクト屋根の板金工事中→



足取り軽く手伝いにくることもしばしば。夏の暑い日は、やけどをするほど板金が熱くなっていたり、他にも色々大変なことも多いが、仕上がったときの達成感は何とも言えない。と笑顔で語ってくれました。

息子さんとの仕事風景↓



←←←屋根の下に隠れてしまう、これらの細かい部品をひとつひとつ丁寧に加工するのも、大事な仕事のひとつです。

現場では厳しい一面もちろんありますが、仕事ぶりはとても丁寧で、エルムで工事をさせて頂いたお客様にもお褒めのお言葉を頂いております。



沖田大工さんの新作

沖田大工さんの鳥のエサ台シリーズ新作のご紹介です。



今回の新作もバラエティー豊富に完成しました。世の中は不況ですが、せめて鳥達にはちょっと豪華なエサ台を・・・という訳で、今回は3階建てが2棟もあります! イベントの際にはまた登場しますので、お楽しみに! ←←←木の節を利用した鳥の巣も新登場です。貯金箱にも。



この街で生まれ育って31年
エルム建設株式会社
北広島市共栄町4丁目17番地8
Tel 0120-370-240
E-Mail house@elmnet.co.jp
URL http://www.elmnet.co.jp



旬の野菜・果物を食べる

これから旬の時期を迎える野菜や果物。今回は保存法や選び方などをご紹介します。

保存法 おいしい野菜をおいしく保存

スイカ・メロン・ぶどう・・・冷やしすぎると糖分が減ってしまうので、風通しの良い涼しいところで保存し、食べる直前に冷やすと○。カットしたスイカ・メロンは冷蔵庫の野菜室で保存します。



アスパラ・きゅうり・・・野菜は収穫後も生きているため、育った状態での保存が望ましく、これらの野菜は立てて保存します。横に寝かせると、上に成長しようと無駄な栄養や糖分を使い、腐りやすく、味も落ちてしまいます。

なす・トマト・・・冷やしすぎると「低温障害」といって、味や栄養価がおちてしまうため、夏場以外は風通しの良い涼しいところで保存します。

大葉・・・しなっとなりやすい大葉ですが、濡らしたキッチンペーパーで葉の部分を選び、さらにポリ袋に入れておくと、2～3週間はみずみずしさが保てます。



干し野菜 干すことでさらにおいしく栄養価もUP

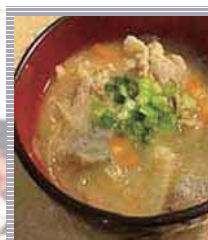
干すことの利点・・・たくさん採れた旬の食材を無駄にしないために昔から色々な国で作られてきた「干し野菜」。干すことで保存が利くだけでなく、野菜そのものの旨みや栄養分も増します。そのため、調味料などが少なく済み、火も通りやすく調理時間も短くなるなど、利点がいっぱいです。

干し野菜の作り方

- ①干す野菜を調理の目的に合わせて切る。
- ②キッチンペーパーで水気を取る。
- ③ざるに、重ならないように並べる。
- ④日当たりと風通しの良い場所に干す。

Point

- ・干す日は湿気の少ないカラッと晴れた日に。
- ・乾燥しづらいものなど日をまたいで干す場合は夕方には一旦取り込みます。
- ・完全に乾燥させれば乾燥剤を入れたジッパー付きの袋で長期間保存可能です。
- ※乾燥しきっていないと、カビが生えるので注意が必要です。



3～4時間干した半干し野菜をいつものカレーや豚汁に入れるだけで、味わい深い一品に！そのうえ栄養価も上がるので一石二鳥です。

野菜によっては(芋・ナスなど)干すとアクで黒っぽく変色してしまいますが、それも旨みなので問題ありません。

半干し野菜は、干し野菜のように水につけてもどす必要がなく、そのままソテーしても○。火が通りやすいので、油が馴染む程度でだいじょうぶです。また、揚げ物にしても油が傷みづらいのも嬉しい利点です。



選び方 おいしい野菜・果物の見分け方

ヘタが元気で瑞々しい。



ツヤがあるもの。



ヘタのトゲが鋭く尖るように張っているものが新鮮。

イボイボが痛いくらいに尖っているものが新鮮。



太さが一定のものが○。曲がっていても問題ありません。

表面のツブツブがくつきりしているもの。

おへそが小さく、やや凹んでいる。



しま模様がはっきりしている。

ずっしりと重みがある。

色ムラが無いもの。



色が均一。

ひげ根が少ない。



おしりに星のようなスジがあり、尖っている。

切り口が瑞々しい。

太くまっすぐなもの。



穂先がしまっている。

☆しんぴ☆

【ツナ&塩昆布炊き込みご飯】

材料

- 米3合
- 塩昆布25～30g
- ツナ缶1缶(80g)ノンオイルでもOK
- お好みで.....きのこ・にんじん



- 1、お米を洗い炊飯器の目盛りどおり水を入れる。
- 2、材料を全て入れて、炊飯スタート。
- 3、炊き上がったらく具を混ぜて完成!!

けんちく豆知識

トラッキング現象について・・・

コンセントと電源プラグの隙間に徐々にホコリが蓄積し、湿気を帯びた場合に漏電・発火する現象を「トラッキング現象」といいます。程度によってはカーテンやじゅうたんなどに引火し火災の原因となります。トラッキング現象が特に起こりやすい箇所が洗濯機周辺です。コンセントが本体の裏に隠れている場合が多く、洗濯物からの埃が溜まりやすいため洗濯時の水滴や浴室からの湯気が接続部の埃を濡らしショートを起こす可能性が高いためです。



その他、冷蔵庫・テレビ・電子レンジ・エアコン・暖房器具など長期間コンセントを抜かないうえ、ホコリが溜まりやすく結露などの水気を呼ぶような場所は注意が必要です。タコ足配線など過剰な電源の使い方はそれだけ接点が増え、トラッキング火災の原因にもなり得ます。また、コンセントや電源プラグ、コードが異常に熱くなっている時はすぐに使用をやめ、専門業者に点検してもらいましょう。

意外なトラッキング火災の原因には、○ペットの尿でショートしじゅうたんに引火（発情期にコンセントに尿をかけることがあります）○熱帯魚の水槽裏コンセントから火災（水温調整機のアダプターから出火）などがあります。

トラッキング火災は毎年多く発生し、在宅時、不在時に問わず発生します。就寝時や不在時に発生すると、発見が遅れ炎上火災に至ってしまいます。

トラッキング火災を防ぐには定期的な掃除が一番です。時々プラグを抜いて乾燥布で拭き取る程度で大丈夫です。大掃除などの機会に清掃やチェックをし、旅行などで長期間外出する際は使用しないコンセントを抜く習慣をつけると良いかもしれません。

近年の家電製品はトラッキング防止仕様になっておりますし、住宅においても洗濯機や冷蔵庫のコンセントは器具の陰になりにくい、通常より高い位置に設置されていますが、もし不安な箇所がございましたらお気軽にご相談下さいませ。



を、少しご紹介。

今回は・・・『オール電化』

エルムの家では、暖房、給湯からIHヒーターまで全てを電気でもかなうオール電化が標準仕様です。

北電の電気料金制度で、夜間の電気料金を昼間の約5分の1におさえた『ドリーム8』を使用し、お得で安全に電化生活を送ることができます。



右の写真の電気温水器の中のタンクを深夜電力で通電して貯湯します。燃烧音がないため静かで、排気の心配もありません。畳半畳程のスペースに設置できるので、こちらのお宅では電気温水器専用の収納にぴったりと納まっています。

